

# Fazinn

## JOYAS

---

### GARANTÍA

---

La joyería ha sido elaborada con materiales de calidad, cuidando los detalles. Los productos traen su registro y kilataje. Tienen garantía contra defecto de fabricación.

No aplica la garantía por el desgaste natural, maltrato, mal uso y no atender recomendaciones en el cuidado de la joya.

### – CUIDADOS –

De la *Joyería*

Las joyas requieren de mantenimiento para que sigan conservando su belleza. Sugerimos las siguientes recomendaciones:

- Limpie ocasionalmente con un paño suave para conservar mas tiempo el brillo del metal y de las piedras.
- Puede usar alguna franela con pulimento o líquido especial para joyería.
- Guarde su joya individual en estuche para evitar rayaduras.
- Evite el contacto directo de la joya con perfumes, laca, transpiración, detergentes, cloro, plomo, mercurio, alcoholes, cremas y agua de mar porque la puede dañar.
- Para limpiar la joyería que trae perlas, hay que enjuagarlas previamente con agua potable, coloque una pequeña cantidad de jabón neutro en la palma de la mano y aplícalas suavemente a las perlas con los dedos, enjuaga perfectamente las perlas con agua fría y sécalas usando una toalla de textura suave.
- Si la joya está muy sucia, se puede emplear un cepillo de cerdas blandas, puedes ponerle bicarbonato de sodio al cepillo y humedecerlo, con movimientos suaves se limpiará la joyería.

### MEDIDAS

---

Anillo de niña/niño.....	2 – 5
Anillo Dama.....	5 – 9
Anillo Caballero.....	8 – 13

### OBSERVACIONES

---

Los tamaños son aproximados de las imágenes de la joyería, los colores de las piedras pueden variar por la impresión.

Los pesos de los productos son en oro de 10k y varían de acuerdo al tamaño o medida del modelo presentado en el catálogo en 14k pesan aproximadamente un 15% - 20% más en el mismo tamaño o medida.

En joyería de 14K nos reservamos el derecho de tener existencia.

Se reserva el derecho a discontinuar algún modelo por razones de manufactura o comerciales.

Los precios pueden variar y están sujetos a la cotización internacional de los metales.

## Cadena 3x1

1-1 • 50.0 cm. • 2.2 gr.

1-2 • 50.0 cm. • 3.1 gr.

1-3 • 50.0 cm. • 4.3 gr.

1-4 • 50.0 cm. • 6.2 gr.

1-5 • 50.0 cm. • 8.0 gr.

1-6 • 50.0 cm. • 11.2 gr.

1-7 • 50.0 cm. • 18.1 gr.

1-8 • 60.0 cm. • 29.9 gr.

1-9 • 60.0 cm. • 43.1 gr.

1-10 • 65.0 cm. • 50.0 gr.

## Cadena Gucci Amarilla

1-11 • 50.0 cm. • 1.5 gr.

## Cadena Gucci Colores

1-12 • 50.0 cm. • 1.5 gr.

1-13 • 50.0 cm. • 2.5 gr.

1-14 • 50.0 cm. • 4.1 gr.

1-15 • 50.0 cm. • 5.8 gr.

1-16 • 50.0 cm. • 10.1 gr.

1-17 • 60.0 cm. • 18.0 gr.

## Torsal Hueco

2-1 • 60.0 cm. • 3.0 gr.

## Torsal Hecho a Mano

2-2 • 60.0 cm. • 5.6 gr.

2-3 • 60.0 cm. • 20.0 gr.

2-4 • 60.0 cm. • 33.6 gr.

2-5 • 60.0 cm. • 48.0 gr.

2-6 • 65.0 cm. • 100.0 gr.

## Rolex Gruesa

2-7 • 60.0 cm. • 25.0 gr.

2-8 • 60.0 cm. • 39.5 gr.

## Pave 3X1

2-9 • 50.0 cm. • 6.7 gr.

2-10 • 50.0 cm. • 10.6 gr.

2-11 • 60.0 cm. • 17.3 gr.

2-12 • 60.0 cm. • 26.3 gr.

2-13 • 60.0 cm. • 45.3 gr.

*Pave Barbada*

3-1 • 60.0 cm. • 17.5 gr.

3-2 • 60.0 cm. • 35.5 gr.

3-3 • 65.0 cm. • 44.0 gr.

3-4 • 65.0 cm. • 55.0 gr.

*Torsal Figaro Hueco*

3-5 • 60.0 cm. • 4.0 gr.

3-6 • 60.0 cm. • 8.2 gr.

3-7 • 60.0 cm. • 20.6 gr.

3-8 • 60.0 cm. • 43.2 gr.

*Ojo Hueco*

3-9 • 60.0 cm. • 6.0 gr.

*Bismark Gruesa*

3-10 • 50.0 cm. • 9.0 gr.

*Rada*

3-11 • 60.0 cm. • 4.8 gr.

3-12 • 60.0 cm. • 7.4 gr.

3-13 • 60.0 cm. • 11.0 gr.

3-14 • 60.0 cm. • 16.0 gr.

3-15 • 60.0 cm. • 23.3 gr.




Grano de café 4-1 • 50.0 cm. • 1.0 gr.



Grano café amarilla 4-2 • 50.0 cm. • 1.1 gr.



Bismark 4-3 • 50.0 cm. • 4.3 gr.




Bolita Diamantada 4-4 • 50.0 cm. • 1.7 gr.



Rolo Color 4-5 • 50.0 cm. • 1.2 gr.



Rolo Amarilla 4-6 • 50.0 cm. • 1.2 gr.



Singapur d. Color 4-7 • 50.0 cm. • 1.9 gr.




Chival 4-8 • 50.0 cm. • 1.3 gr.



Singapur d. Amarilla 4-9 • 50.0 cm. • 1.2 gr.



Veneciana 4-10 • 50.0 cm. • 1.7 gr.



Rada 4-11 • 50.0 cm. • 1.1 gr.



Gucci martillada 4-12 • 50.0 cm. • 3.8 gr.



Gucci Martillada 4-13 • 50.0 cm. • 9.7 gr.



Gucci Martillada 4-14 • 60.0 cm. • 21.6 gr.



Bismark delg. Color 4-15 • 50.0 cm. • 4.6 gr.



04 Bismark gruesa Color 4-16 • 50.0 cm. • 8.2 gr.



Rombo 4-17 • 50.0 cm. • 11.7 gr.

*Barbada*



5-1 • 60.0 cm. • 16.2 gr.



5-2 • 60.0 cm. • 21.9 gr.



5-3 • 60.0 cm. • 36.1 gr.



5-4 • 60.0 cm. • 54.4 gr.

*Espiga*



5-5 • 50.0 cm. • 2.3 gr.

*Gucci 3x1*



5-6 • 50.0 cm. • 1.2 gr.

*Punto y Coma*



5-7 • 50.0 cm. • 1.2 gr.



5-8 • 50.0 cm. • 1.2 gr.



5-9 • 50.0 cm. • 1.2 gr.

*3x1 Color*



5-10 • 60.0 cm. • 2.8 gr.



5-11 • 60.0 cm. • 4.6 gr.



5-12 • 60.0 cm. • 8.5 gr.



5-13 • 60.0 cm. • 14.3 gr.



5-14 • 50.0 cm. • Caucho con broche de oro

Rosario



6-1 • 45.0 cm. • 5.3 gr.

6-2 • 45.0 cm. • 5.3 gr.

6-3 • 45.0 cm. • 13.4 gr.

6-4 • 60.0 cm. • 9.3 gr.

Rosario



7-1 • 60.0 cm. • 18.4 gr.



7-2 • 60.0 cm. • 17.8 gr.



7-3 • 70.0 cm. • 21.4 gr.



7-4 • 80.0 cm. • 25.9 gr.



Dijas



8-1 • 1.9 gr.



8-2 • 0.9 gr.



8-3 • 0.9 gr.



8-4 • 0.6 gr.



8-5 • 0.7 gr.



8-6 • 0.6 gr.



8-7 • 2.3 gr.



8-8 • 0.6 gr.



8-9 • 1.6 gr.



8-10 • 0.8 gr.



8-11 • 0.4 gr.



8-12 • 1.2 gr.



8-13 • 0.3 gr.



8-14 • 0.9 gr.



8-15 • 0.6 gr.



8-16 • 1.0 gr.



8-17 • 1.0 gr.



8-18 • 0.9 gr.



8-19 • 1.5 gr.



8-20 • 0.3 gr.



8-21 • 0.9 gr.



8-22 • 0.8 gr.



8-23 • 1.1 gr.



8-24 • 1.0 gr.



8-25 • 1.0 gr.



8-26 • 1.6 gr.

## Cadena Hecha a mano

Todos los modelos disponibles en: 30.0 gr. 50.0 gr. 80.0 gr. 100.0 gr.

Cadena ojo de Pollo  
9-1 • 30.0 gr.

Cadena China  
9-2 • 50.0 gr.

Cadena Cartier  
9-3 • 80.0 gr.

Cadena Barbada  
9-4 • 100.0 gr.

## Anillos de Caballero



9-5 • 4.9 gr.



9-6 • 2.5 gr.



9-7 • 2.8 gr.

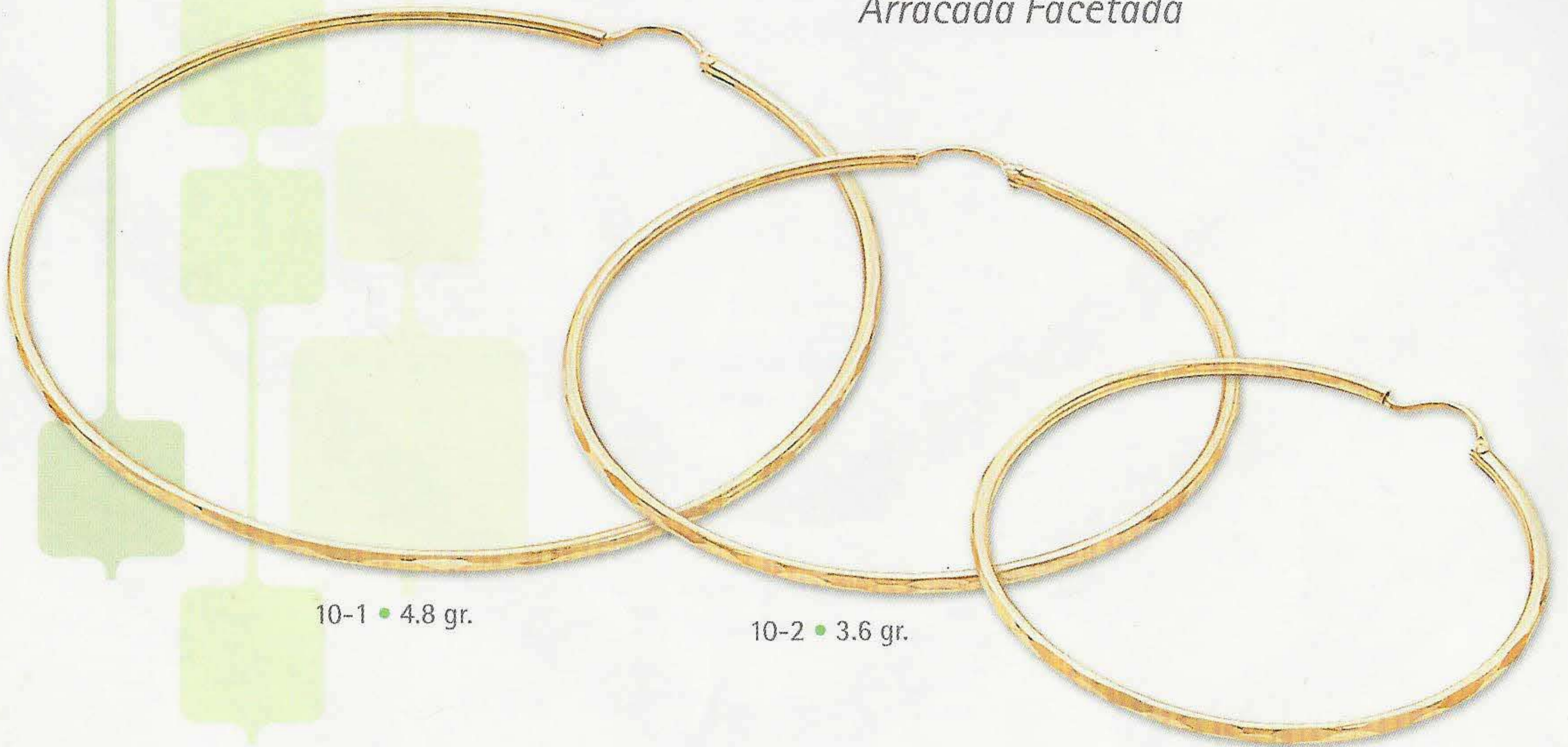


9-8 • 4.2 gr.



9-9 • 4.3 gr.

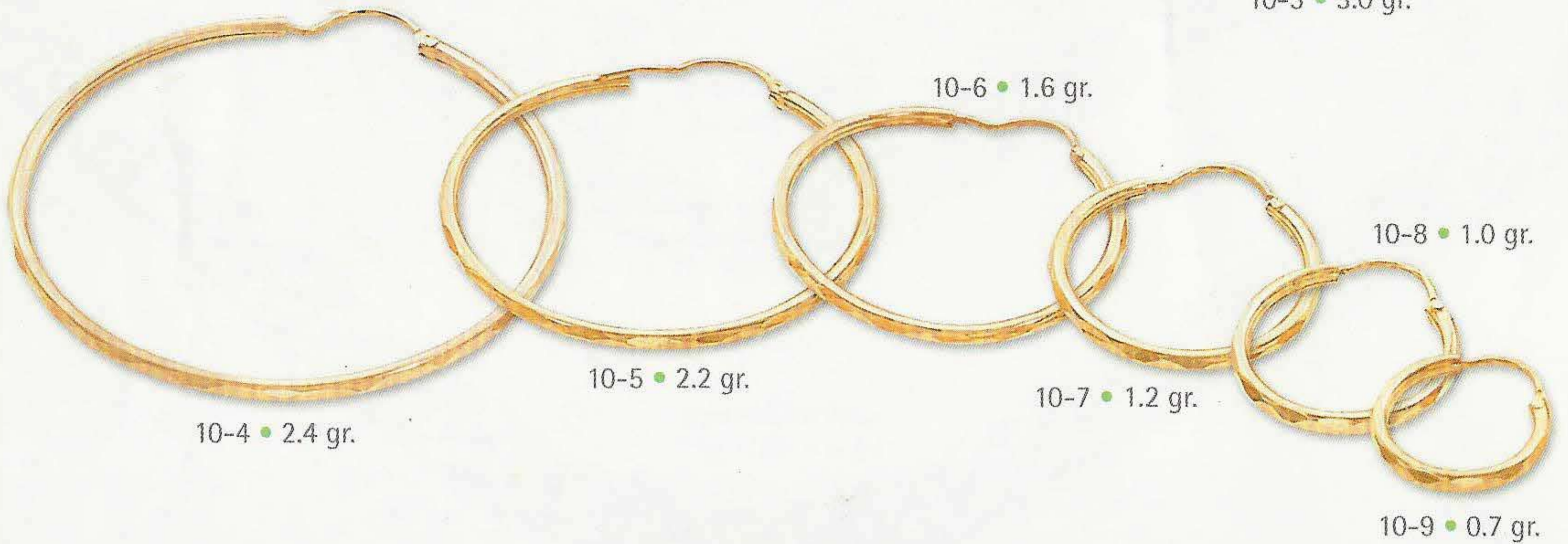
*Arracada Facetada*



10-1 • 4.8 gr.

10-2 • 3.6 gr.

10-3 • 3.0 gr.



10-4 • 2.4 gr.

10-5 • 2.2 gr.

10-6 • 1.6 gr.

10-7 • 1.2 gr.

10-8 • 1.0 gr.

10-9 • 0.7 gr.



10-10 • 5.7 gr.

10-11 • 5.4 gr.

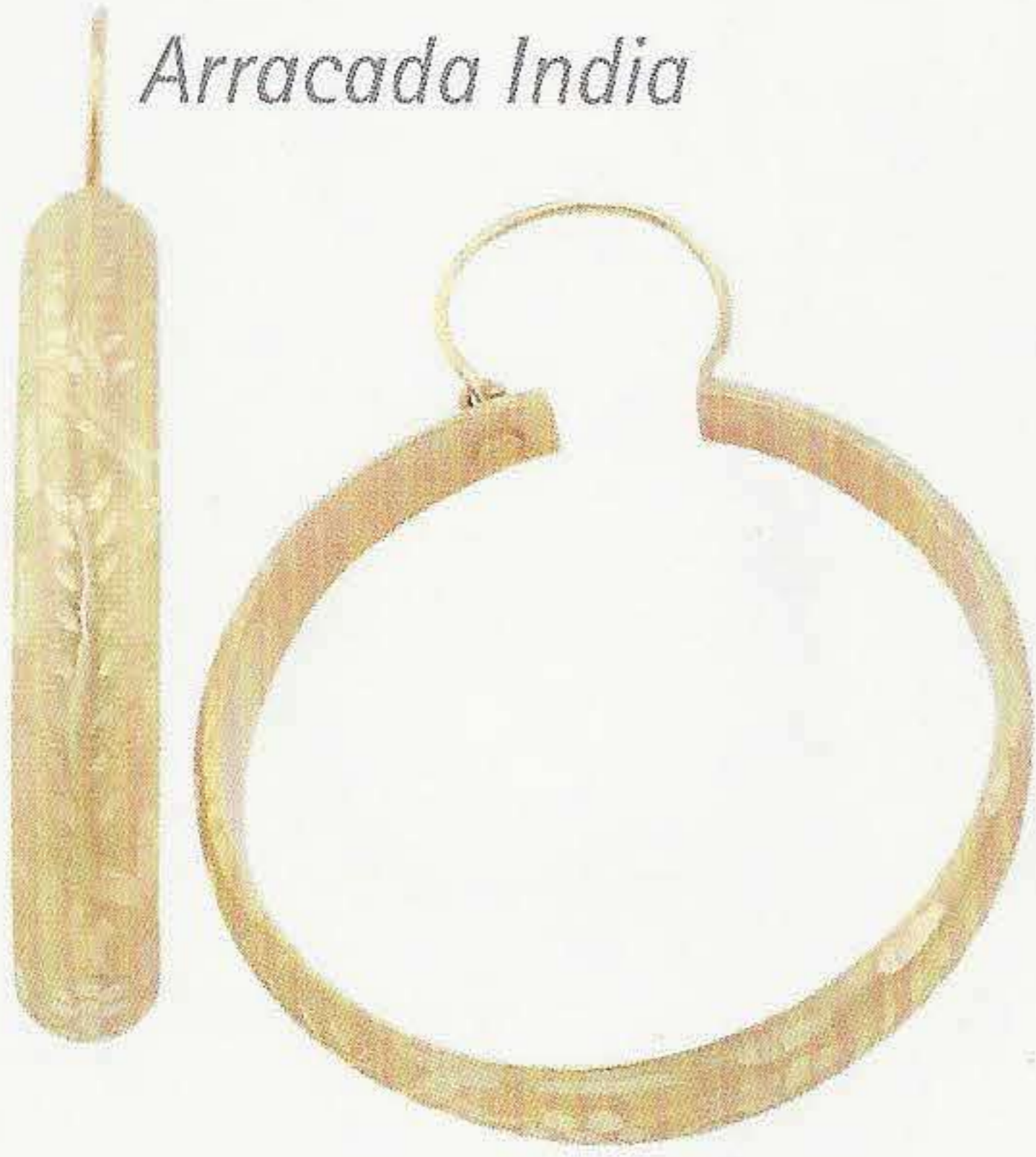
10-12 • 3.3 gr.

10-13 • 2.3 gr.

10-14 • 1.6 gr.

*Arracada Disco*

*Arracada India*



11-1 • 5.9 gr.



11-2 • 4.6 gr.



11-3 • 2.9 gr.



11-4 • 2.1 gr.

*Arracada de Estrellas*



11-6 • 7.9 gr.



11-5 • 9.1 gr.



11-7 • 7.0 gr.



11-8 • 4.9 gr.

*Arracada de Pájaro*



11-10 • 3.2 gr.



11-9 • 4.6 gr.



11-11 • 2.5 gr.



11-12 • 1.3 gr.

*Arracada Caricia*



12-1 • 5.7 gr.



12-2 • 4.9 gr.



12-3 • 3.3 gr.

Variedad en Modelos

*Arracada Facetada Ancha*



12-7 • 6.0 gr.



12-4 • 0.9 gr.



12-5 • 0.6 gr.



12-6 • 0.5 gr.



12-8 • 4.1 gr.



12-9 • 2.9 gr.



12-10 • 2.4 gr.



12-11 • 2.3 gr.



12-12 • 1.8 gr.



12-13 • 1.2 gr.

*Arracada Canal*



12-14 • 1.9 gr.



12-15 • 2.1 gr.



12-16 • 1.5 gr.



12-17 • 1.2 gr.

# Átomos



13-1 • 5.7 gr.



13-2 • 4.9 gr.



13-3 • 5.8 gr.



13-4 • 5.4 gr.



13-5 • 4.1 gr.



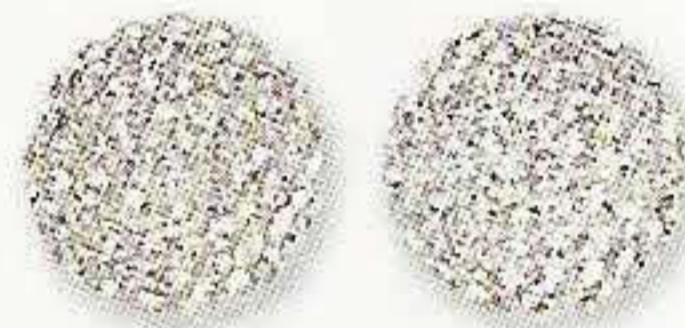
13-6 • 3.2 gr.



13-7 • 2.0 gr.



13-8A • 1.3 gr.



13-9



13-10



13-11

## Broquel Circonia

Colores: Blanco, Tornazol, Rosa, Dorado, Morado, Negro, Rojo y Azul



13-8 • 1.5 gr.



13-12 • 1.7 gr.



13-13 • 2.5 gr.



13-14 • 3.5 gr.



13-15 • 2.3 gr.

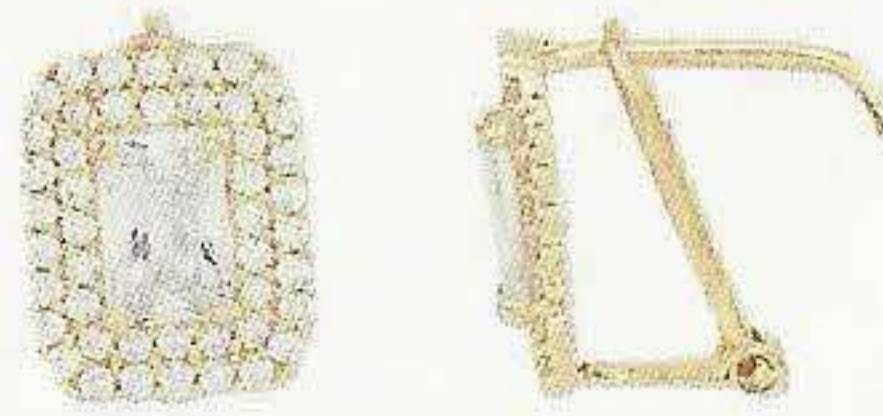
## Arracada Plana



13-16 • 1.3 gr.



13-17 • 2.2 gr.



13-18 • 2.3 gr.



13-19 • 2.0 gr.

*Arracada Lisa Delgada*



14-1 • 4.4 gr.



14-2 • 2.9 gr.

*Arracada Diamantada*



14-3 • 1.9 gr.



14-5 • 2.0 gr.



14-4 • 2.2 gr.



14-6 • 1.5 gr.



14-7 • 1.3 gr.

*Arracada Canasta*



14-8 • 1.9 gr.



14-9 • 1.9 gr.



14-10 • 1.4 gr.



14-11 • 0.8 gr.

*Arracada Celeste*



15-1 • 4.4 gr.

15-2 • 3.3 gr.

15-3 • 2.4 gr.

*Arracada Media luna*



15-4 • 1.5 gr.

15-5 • 5.5 gr.

15-5A • 3.5 gr.

15-5B • 1.8 gr.

*Broquel y arracada niña*



15-6 • 1.5 gr

15-7 • 1.1 gr

15-8 • 1.0 gr

15-9 • 0.7 gr.

15-10 • 1.0 gr.

15-11 • 1.2 gr.

15-12 • 0.9 gr.

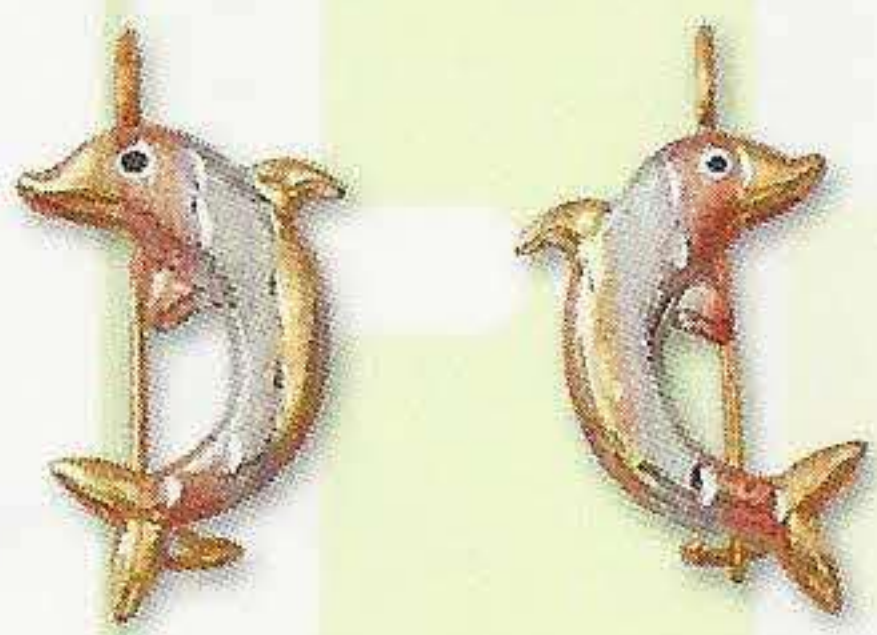
*Arracada lisa*

15-13 • 0.4 gr.

15-14 • 1.0 gr.



# Arete Troquelado



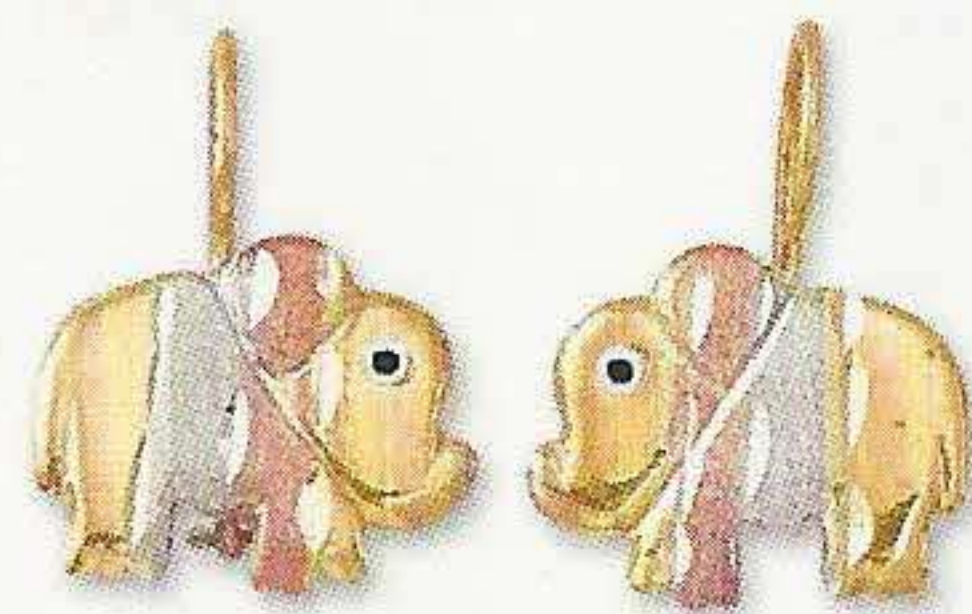
16-1 • 1.1 gr.



16-2 • 1.0 gr.



16-3 • 0.9 gr.



16-4 • 0.9 gr.



16-5 • 1.0 gr.



16-6 • 1.0 gr.



16-7 • 0.8 gr.



16-8 • 1.0 gr.



16-9 • 0.9 gr.



16-10 • 1.2 gr.



16-11 • 1.5 gr.



16-12 • 1.1 gr.



16-13 • 1.4 gr.



16-14 • 1.3 gr.



16-15 • 1.6 gr.



16-16 • 1.2 gr.



16-17 • 1.5 gr.



16-18 • 1.3 gr.



16-19 • 2.6 gr.



16-20 • 3.6 gr.

# Aretes



16-21 • 1.7 gr.



16-22 • 2.3 gr.



16-23 • 3.0 gr.

Pesos aproximados en oro de 10k

## Anillo Solitario



17-1 • 2.5 gr.

Disponible también en:  
Oro blanco y Rosa



17-2 • 2.5 gr.



17-3 • 2.7 gr.

Disponible también en:  
Oro blanco y Rosa



17-4 • 2.7 gr.



17-5 • 2.6 gr.



17-6 • 2.9 gr.



17-7 • 3.1 gr.



17-8 • 2.5 gr.



17-9 • 4.0 gr.



17-10 • 2.7 gr.

Disponible también en:  
Oro blanco y Rosa



17-11 • 2.2 gr.

Disponible también en:  
Oro blanco y Rosa



17-12 • 2.6 gr.



17-13 • 2.8 gr.



17-14 • 3.6 gr.



17-15 • 4.1 gr.



17-16 • 3.4 gr.



18-1 • 13.0 gr.



18-2 • 9.5 gr.



18-3 • 9.9 gr.

*Juegos*



18-4 • 4.4 gr.  
Rojo

18-5 • 3.9 gr.  
Azul



18-5A • 5.9 gr.



18-6 • 4.4 gr.



18-7 • 4.4 gr.



18-8 • 3.9 gr.



18-9 • 4.4 gr.

*Juego Barril*



18-10 • 2.7 gr.  
Dije



18-11 • 3.0 gr.  
Dije



18-12 • 3.2 gr.



19-1 • 3.1 gr.

19-2 • 2.7 gr.



19-3 • 1.9 gr.

19-6 • 1.4 gr.



19-4 • 2.4 gr.

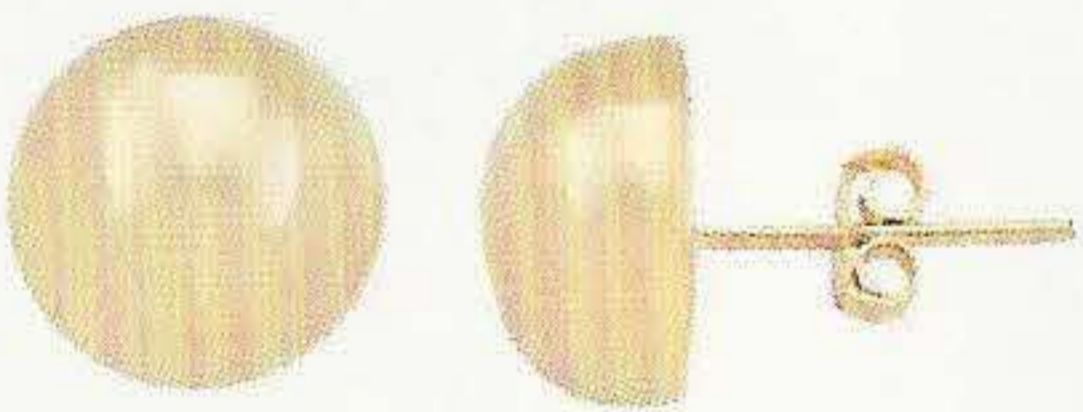


19-5 • 1.9 gr.

19-5A • 1.6 gr.



19-5B • 1.3 gr.



19-6A • 2.2 gr.



19-6B • 1.4 gr.



19-7 • 2.3 gr.



19-8 • 2.5 gr.



19-9 • 2.8 gr.



19-10 • 2.4 gr.



19-11 • 2.4 gr.

### Aretes



19-12 • 2.2 gr.



19-13 • 1.4 gr.



19-14 • 1.4 gr.



19-15 • 3.7 gr.



19-16 • 3.9 gr.

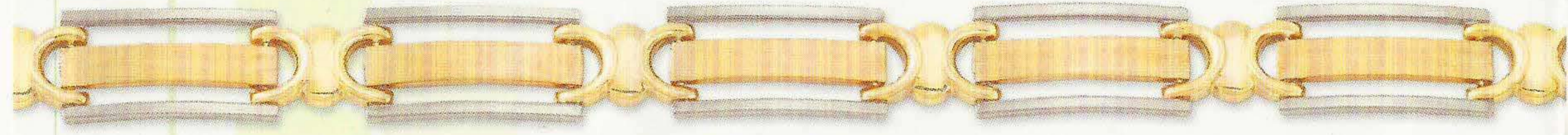


19-17 • 4.7 gr.

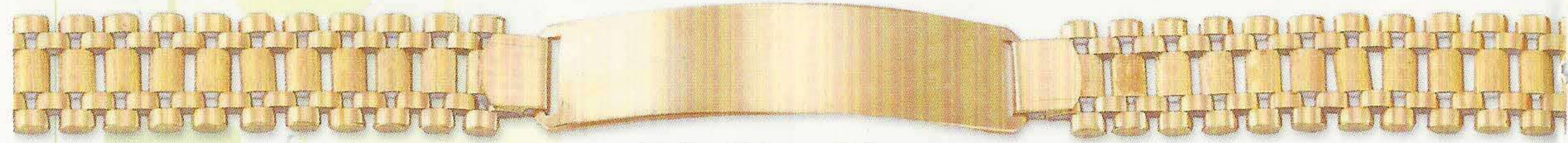


19-18 • 2.4 gr.

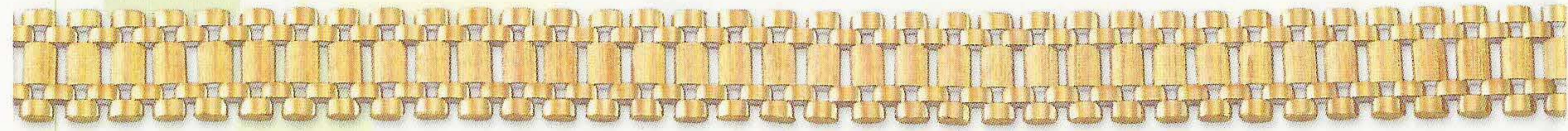
*Pulso Caballero*



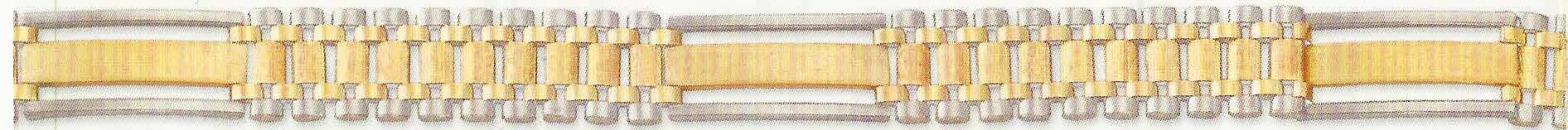
20-1 • 12.3 gr. • 21.0 cm.



20-2 • 15.1 gr. • 21.0 cm.



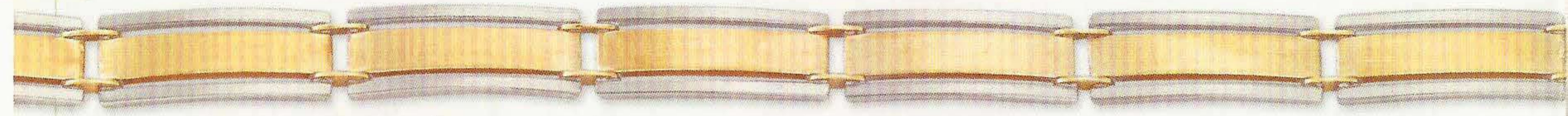
Disponibile en: 18.0 cm. Dama y 15.0 cm. Niño ↑ 20-3 • 14.3 gr. • 21.0 cm.



20-4 • 14.6 gr. • 21.0 cm.



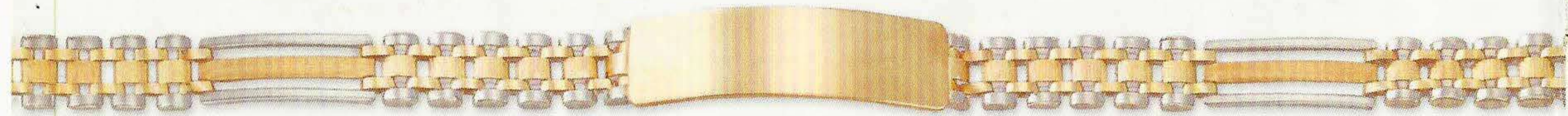
20-5 • 13.1 gr. • 21.0 cm.



20-6 • 11.6 gr. • 21.0 cm.

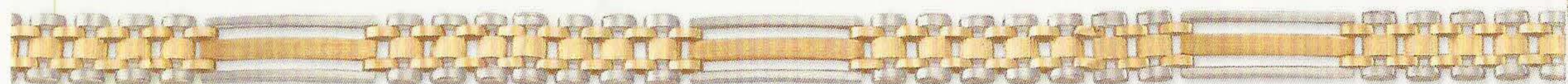


Disponibile en: 18.0 cm. Dama y 15.0 cm. Niño ↑ 20-7 • 9.3 gr. • 21.0 cm.



*Niño*

20-8 • 7.3 gr. • 15.0 cm.



*Niño*

20-9 • 7.0 gr. • 15.0 cm.

Arras



21-2 • Bimetal Cofre



21-1 • Laminado Blanco

10k y 14k



21-3 • 10k 8.5 gr.



21-4 • Bimetal Charola

Semanarios Dama diámetros 6.5 y 7.0 cm.



22-1 • 36.9 gr.



22-2 • 24.9 gr.

Tubo Cuadrado  
Disponibile sólo en oro amarillo-redondo



22-3 • 28.4 gr.



22-4 • 22.1 gr.



22-5 • 30.0 gr.

Semanario teléfono ancho color

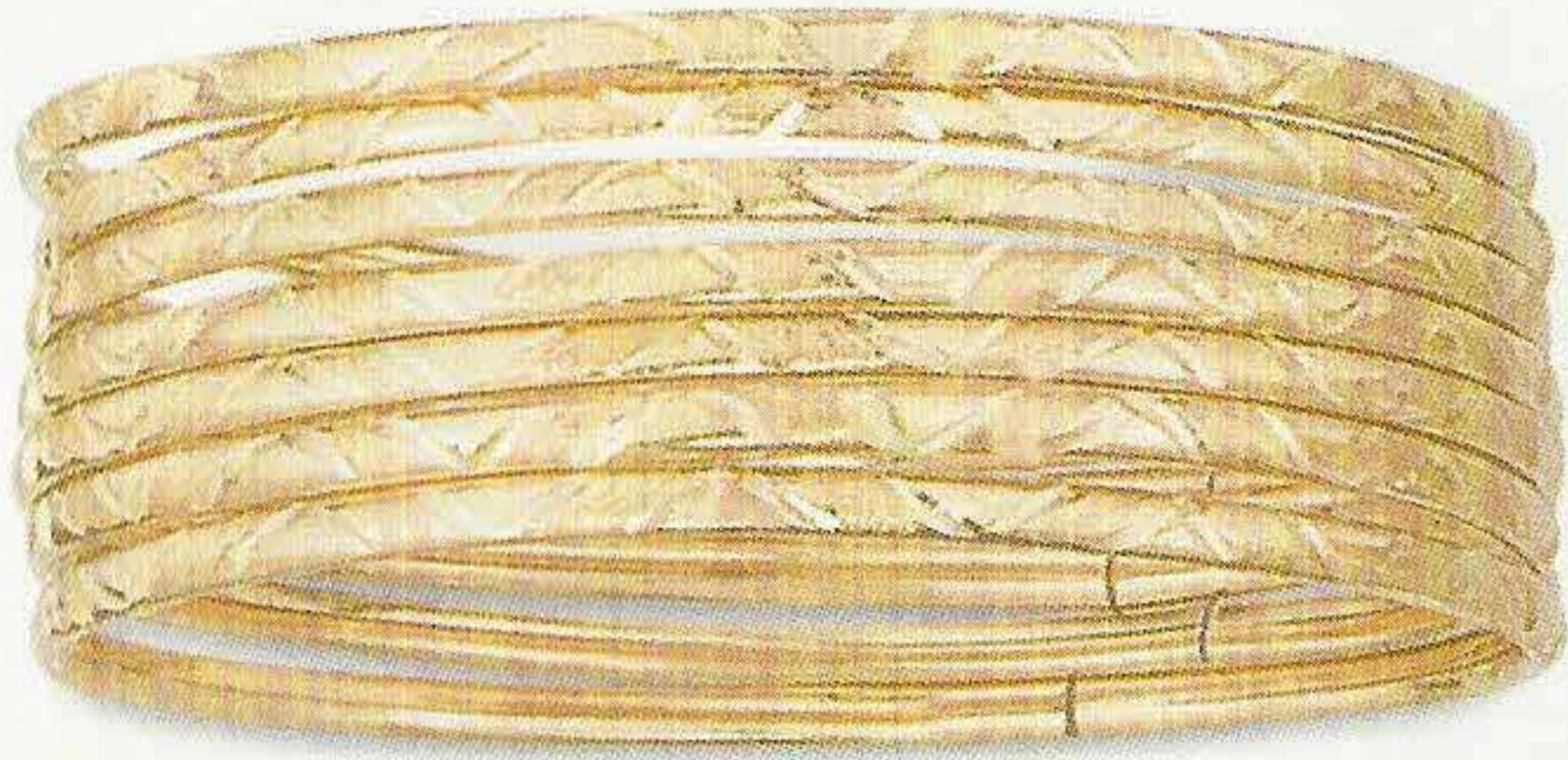


22-6 • 22.5 gr.

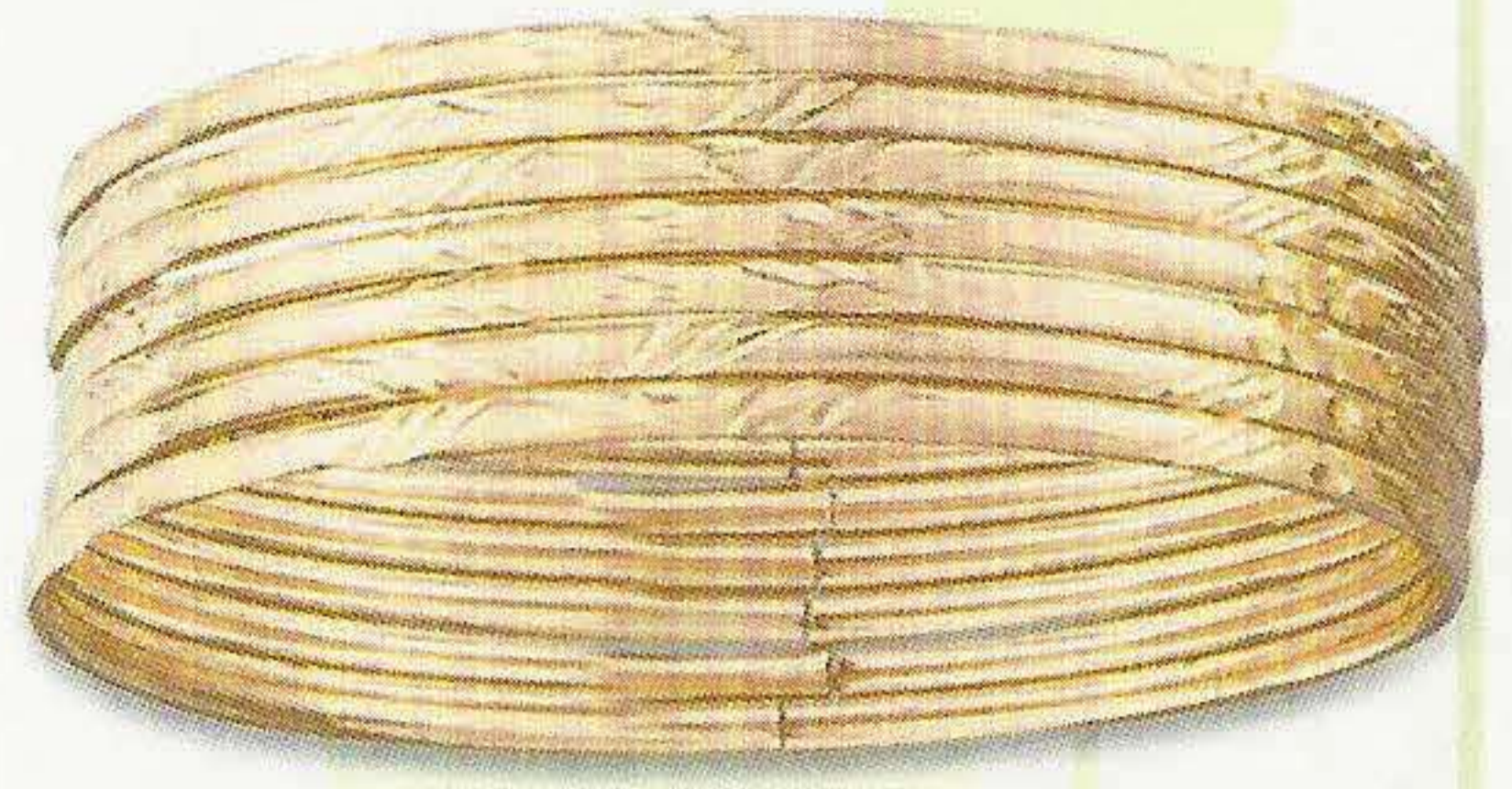
Semanario teléfono delgado color

## Semanario Niña

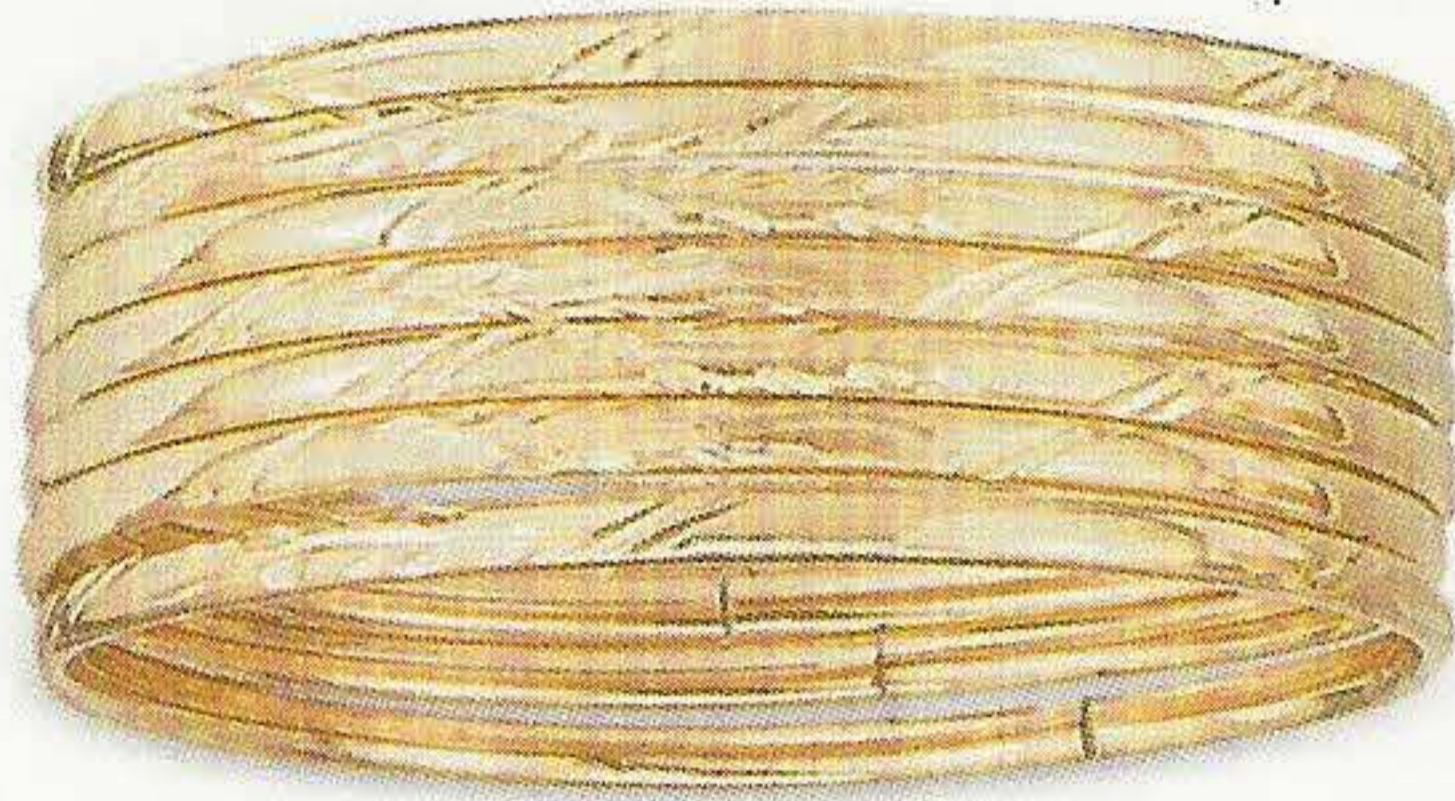
Disponible en oro amarillo



23-1 • 17.8 gr.  
diámetro: 5.5 cm.  
Jovencita



23-2 • 15.3 gr.  
diámetro: 5.0 cm.  
Niña



23-3 • 13.8 gr.  
diámetro: 4.5 cm.  
Barbie

## Broqueles 10K

### Broquel Recto





### Argolla 14k



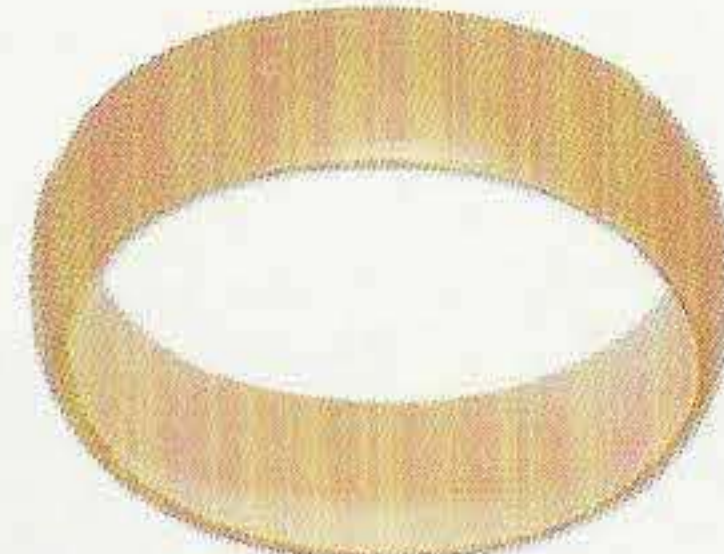
24-1 • 5.2 gr. par aprox.



24-2 • 9.0 gr. par aprox.



24-3 • 6.8 gr. par aprox.  
Disponibile también en 10k



24-4 • 6.8 gr. par aprox.



24-5 • 4.0 gr. par aprox.



24-6 • 9.2 gr. par aprox.



24-7 • 5.2 gr. par aprox.



24-8 • 6.2 gr. par aprox.



24-9 • 3.4 gr. par aprox.



24-10 • 6.2 gr. par aprox.  
10k

### Argolla 10k



24-11 •  
4.4 gr. par aprox.



24-12 •  
3.1 gr. par aprox.



24-13 •  
4.3 gr. par aprox.

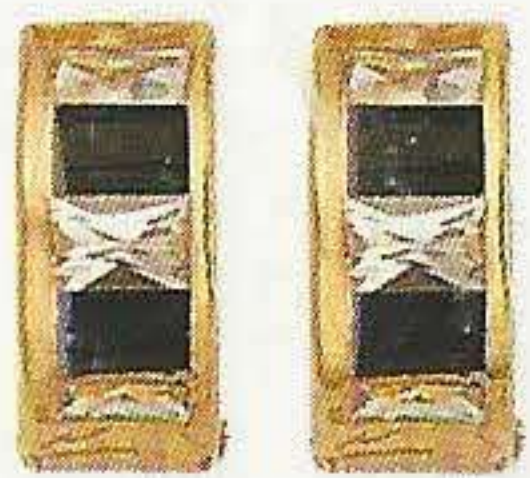


24-13A •  
6.4 gr. par aprox.



24-13B •  
2.8 gr. par aprox.

### Huggies



24-14 • 2.8 gr.



24-15 • 2.8 gr.



24-16 • 2.8 gr.



24-17 • 2.8 gr.



24-18 •  
1.3 gr.



24-19 •  
1.3 gr.



24-20 •  
1.3 gr.



24-21 •  
1.3 gr.



24-22 •  
1.0 gr.



24-23 •  
1.0 gr.



24-24 • 2.1 gr.



24-25 • 1.9 gr.



24-26 • 1.9 gr.



24-27 • 1.9 gr.



24-28 • 1.3 gr.



24-29 • 1.4 gr.



24-30 • 1.5 gr.



24-31 • 1.5 gr.



24-32 • 1.2 gr.

### Aretes



24-33 • 2.0 gr.



24-34 • 1.9 gr.



24-35 • 1.2 gr.



24-36 • 1.2 gr.



24-37 • 2.6 gr.

## Gargantillas

25-1 • 1.4 gr.



25-2 • 1.4 gr.



25-3 • 1.3 gr.



25-4 • 1.1 gr.



25-5 • 2.0 gr.



25-6 • 1.5 gr.



25-7 • 1.7 gr.



Aro Ajustable



26-1 • 7.4 gr.  
Dama Ancho



26-2 • 7.4 gr.  
Dama Ancho



26-3 • 6.0 gr.  
Dama Delgado



26-4 • 6.0 gr.  
Dama Delgado



26-7 • 4.3 gr.  
Barbie



26-5 • 5.0 gr.  
Niña



26-6 • 5.3 gr.  
Niña



26-8 • 4.3 gr.  
Barbie



27-1 • 7.2 gr.



27-2 • 15.2 gr.



27-3 • 10.9 gr.



27-4 • 9.6 gr.



27-5 • 7.0 gr.



27-6 • 7.5 gr.

La máquina puede cambiar de tamaño, color y forma.  
Extensible en oro de 10k  
1 año de garantía  
Resistentes al agua

Relojes



28-1 • 8.3 gr.



28-2 • 7.9 gr.



28-3 • 6.4 gr.



28-4 • 11.4 gr.



28-5 • 10.2 gr.



28-6 • 6.0 gr.

La máquina puede cambiar de tamaño, color y forma.  
Extensible en oro de 10k  
1 año de garantía  
Resistentes al agua

*Pulso Moneda*



29-1 • 21.5 gr. • 18 cm.



29-2 • 13.5 gr. • 18 cm.



29-3 • 12.0 gr. • 18 cm.



29-4 • 10.0 gr. • 18.0 cm.

*Pulso Crédito Suizo*



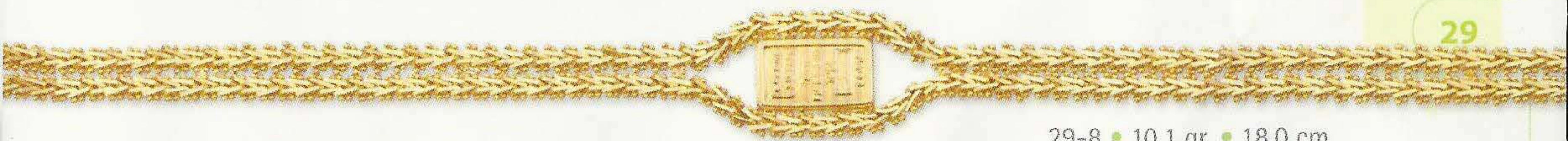
29-5 • 38.9 gr. • 18.0 cm.



29-6 • 15.3 gr. • 18.0 cm.



29-7 • 10.9 gr. • 18.0 cm.



29-8 • 10.1 gr. • 18.0 cm.

*Gargantilla Boleada*

30-1 • 16.0 gr.

30-2 • 15.0 gr.

30-3 • 15.0 gr.

30-4 • 17.8 gr.

30-5 • 16.3 gr.

*Arete Boleado*

30-6 • 5.0 gr.

30-7 • 3.8 gr.

30-8 • 3.7 gr.

30-9 • 1.8 gr.

30-10 • 2.4 gr.

30-11 • 2.6 gr.

# Pulsera Boleada



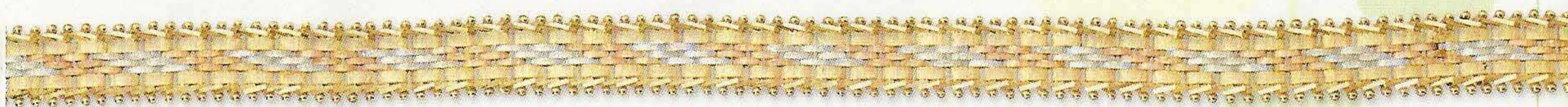
31-1 • 12.9 gr. • 18.0 cm.



31-2 • 9.8 gr. • 18.0 cm.



31-3 • 7.6 gr. • 18.0 cm.



31-4 • 11.5 gr. • 18.0 cm.



31-5 • 9.9 gr. • 18.0 cm.



31-6 • 6.6 gr. • 18.0 cm.



31-7 • 6.6 gr. • 18.0 cm.



31-8 • 6.6 gr. • 18.0 cm.



31-9 • 6.6 gr. • 18.0 cm.



31-10 • 6.6 gr. • 18.0 cm.



31-11 • 7.9 gr. • 18.0 cm.



Collares



32-1 • 10.7 gr.

32-2 • 18.0 gr.



Fin de Semana  
32-3 • 13.2 gr.



Fin de Semana  
disponible también  
en Amarillo  
32-4 • 20.6 gr.



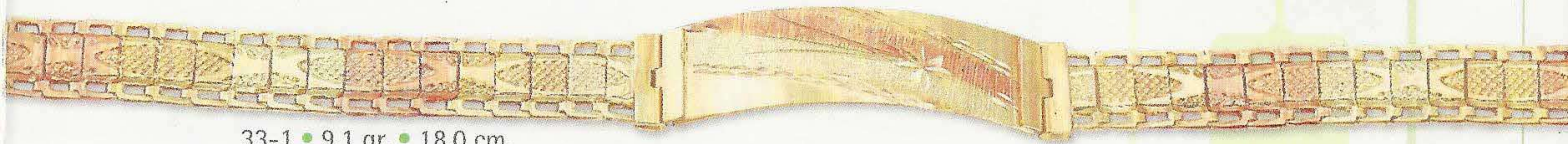
32-5 • 8.2 gr.



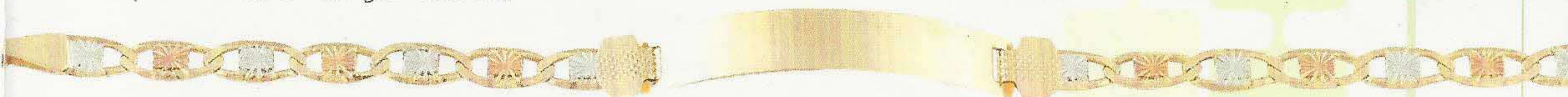
32-6 • 11.8 gr.



32-7 • 6.0 gr.



33-1 • 9.1 gr. • 18.0 cm.



33-2 • 5.9 gr. • 18.0 cm.



33-3 • 3.7 gr. • 18.0 cm.



33-4 • 5.8 gr. • 18.0 cm.



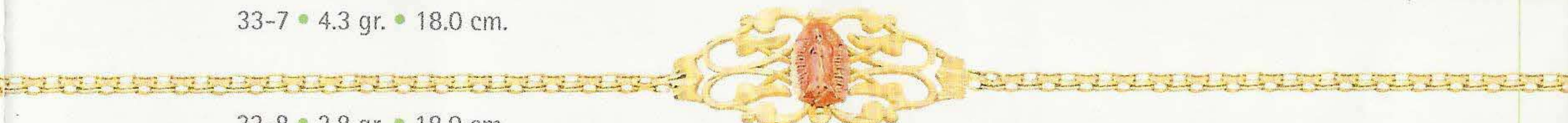
33-5 • 4.4 gr. • 18.0 cm.



33-6 • 3.1 gr. • 18.0 cm.



33-7 • 4.3 gr. • 18.0 cm.



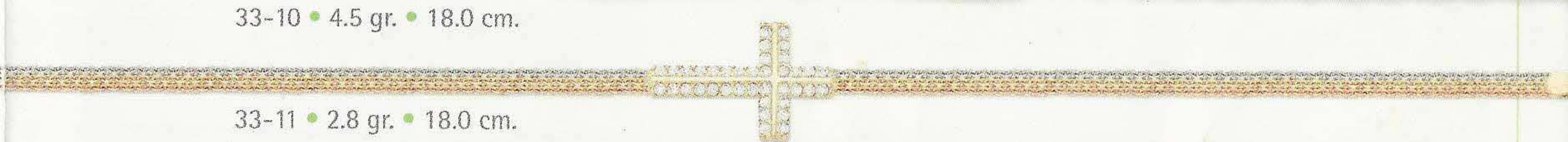
33-8 • 2.8 gr. • 18.0 cm.



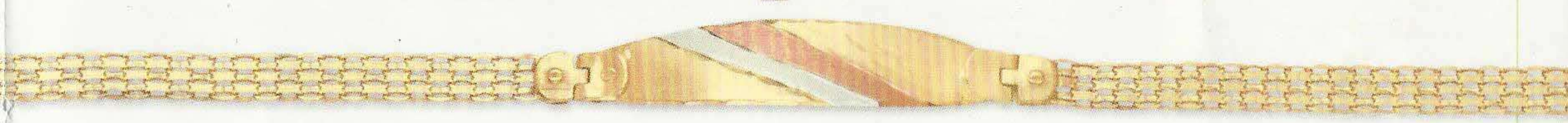
33-9 • 2.7 gr. • 18.0 cm.



33-10 • 4.5 gr. • 18.0 cm.



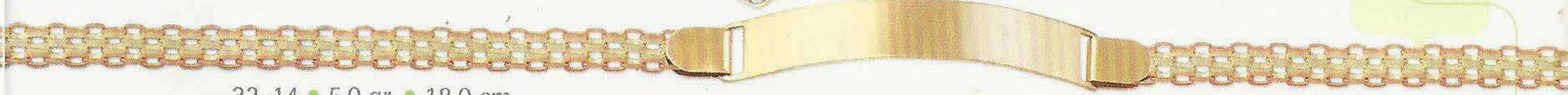
33-11 • 2.8 gr. • 18.0 cm.



33-12 • 5.6 gr. • 18.0 cm.



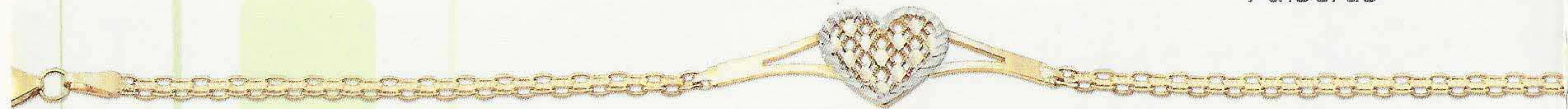
33-13 • 3.6 gr. • 18.0 cm.



33-14 • 5.0 gr. • 18.0 cm.



33-15 • 11.4 gr. • 18.0 cm.



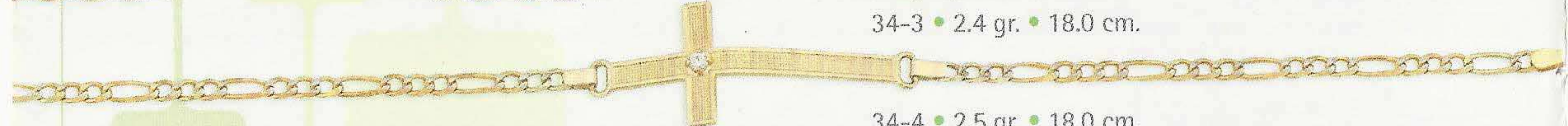
34-1 • 2.6 gr. • 18.0 cm.



34-2 • 2.3 gr. • 18.0 cm.



34-3 • 2.4 gr. • 18.0 cm.



34-4 • 2.5 gr. • 18.0 cm.



34-5 • 5.4 gr. • 18.0 cm.



34-6 • 5.4 gr. • 18.0 cm.



34-7 • 4.7 gr. • 18.0 cm.



34-8 • 4.4 gr. • 18.0 cm.



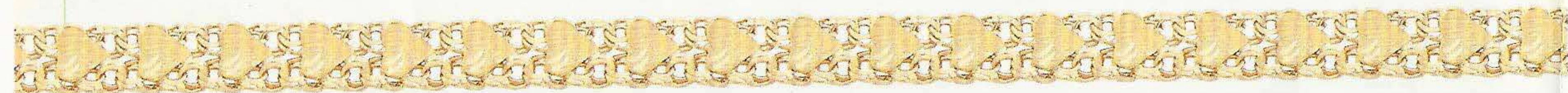
34-9 • 4.6 gr. • 18.0 cm.



34-10 • 7.0 gr. • 18.0 cm.



34-11 • 10.0 gr. • 18.0 cm.



34-12 • 9.3 gr. • 18.0 cm.



34-13 • 5.7 gr. • 18.0 cm.



34-14 • 4.5 gr. • 18.0 cm.



34-15 • 4.4 gr. • 18.0 cm.



34-16 • 7.0 gr. • 18.0 cm.

## Pulseras



35-1 • 3.9 gr. • 18.0 cm.



35-2 • 3.5 gr. • 18.0 cm.



35-3 • 6.2 gr. • 18.0 cm.



35-4 • 5.5 gr. • 18.0 cm.



35-5 • 8.5 gr. • 20.0 cm.



35-6 • 7.0 gr. • 18.0 cm.



35-7 • 6.5 gr. • 18.0 cm.



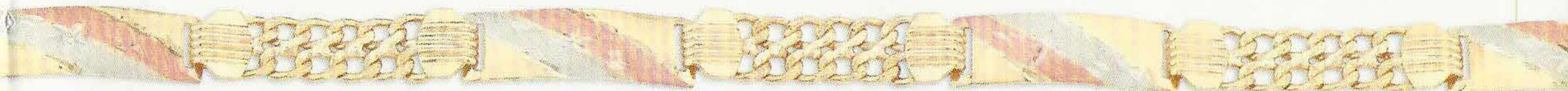
35-8 • 4.2 gr. • 18.0 cm.



35-9 • 4.0 gr. • 18.0 cm.



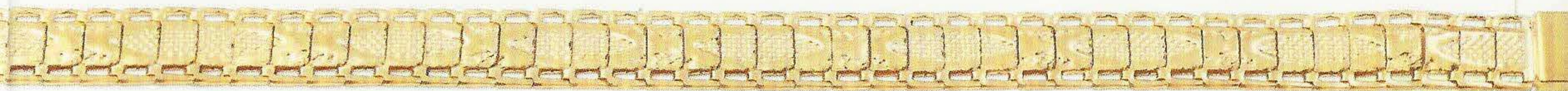
35-10 • 10.0 gr. • 18.0 cm.



35-11 • 9.7 gr. • 18.0 cm.



35-12 • 4.3 gr. • 18.0 cm.



35-13 • 7.5 gr. • 18.0 cm.

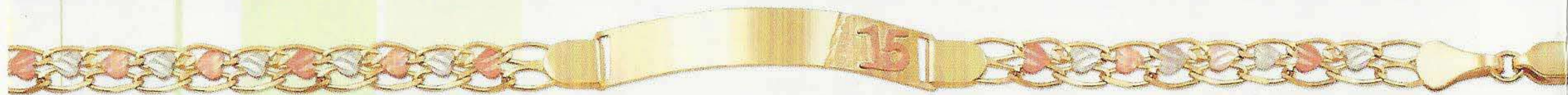


35-14 • 2.7 gr. • 18.0 cm.

XV Años



36-1 • 3.8 gr. • 18.0 cm.



36-2 • 5.7 gr. • 18.0 cm.



36-3 • 11.0 gr. • 18.0 cm.



36-4 • 2.9 gr. • 18.0 cm.



36-5 • 9.1 gr. • 18.0 cm.



36-6 • 9.0 gr. • 18.0 cm.



36-7 • 5.1 gr. • 18.0 cm.



36-8 • 4.5 gr. • 18.0 cm.



36-9 • 3.0 gr. • 18.0 cm.

Anillos de XV Años



36-10 • 2.2 gr.



36-11 • 1.4 gr.



36-12 • 1.7 gr.



36-13 • 1.1 gr.



36-14 • 1.8 gr.

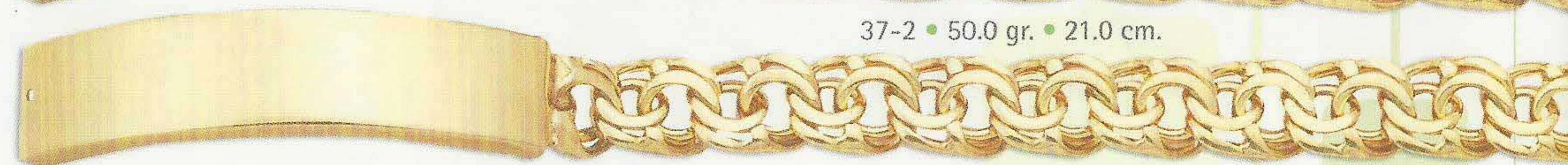
*Esclava Caballero China Militar*



37-1 • 70.0 gr. • 21.0 cm.



37-2 • 50.0 gr. • 21.0 cm.

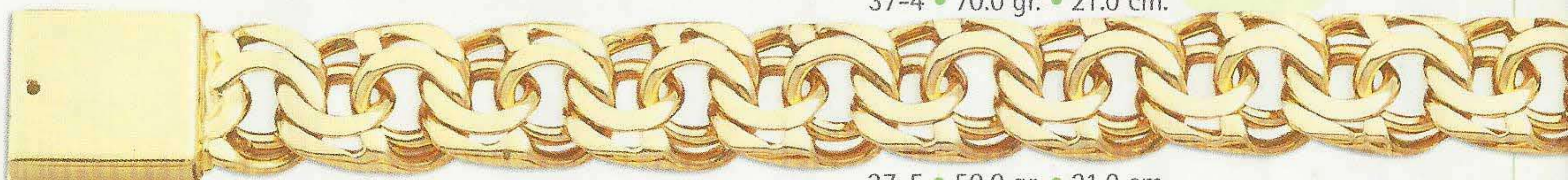


*Esclava China Corrida*

37-3 • 30.0 gr. • 21.0 cm.



37-4 • 70.0 gr. • 21.0 cm.



37-5 • 50.0 gr. • 21.0 cm.

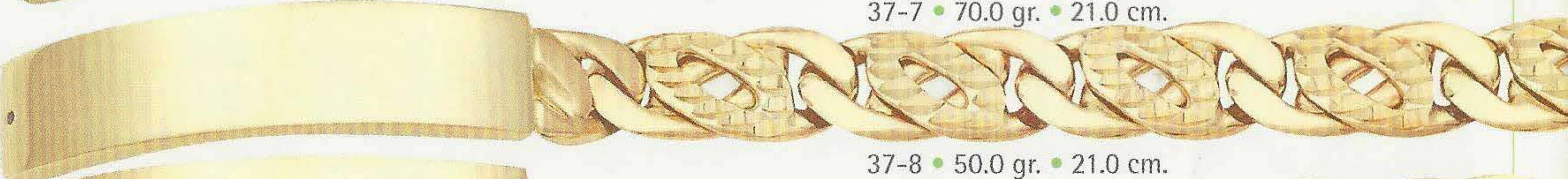


37-6 • 30.0 gr. • 21.0 cm.

*Esclava Ojo de Pollo Militar*



37-7 • 70.0 gr. • 21.0 cm.



37-8 • 50.0 gr. • 21.0 cm.



37-9 • 30.0 gr. • 21.0 cm.

*Esclava Ojo de Pollo Corrida*



37-10 • 70.0 gr. • 21.0 cm.



37-11 • 50.0 gr. • 21.0 cm.

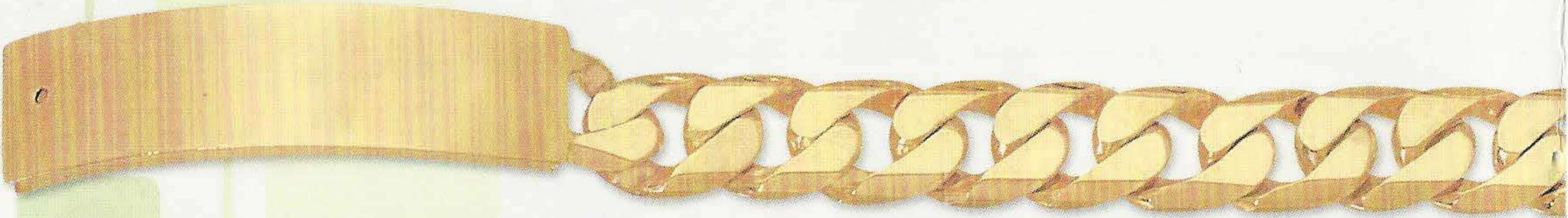


37-12 • 30.0 gr. • 21.0 cm.

*Esclava Caballero Barbada Militar*



38-1 • 100.0 gr. • 21.0 cm.



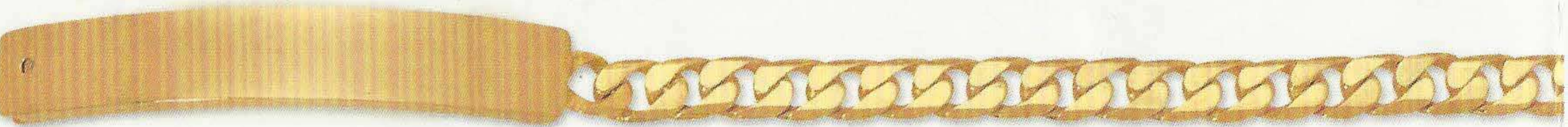
38-2 • 70.0 gr. • 21.0 cm.



38-3 • 50.0 gr. • 21.0 cm.

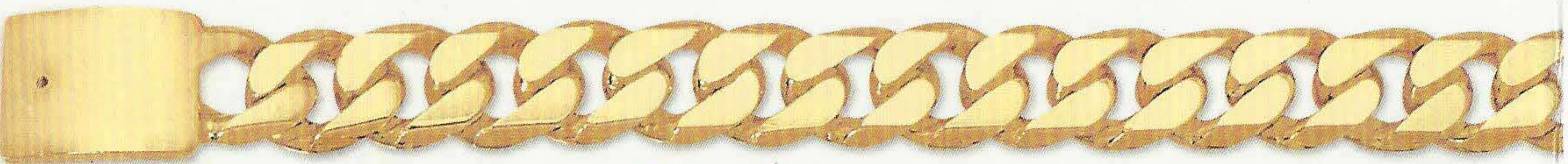


38-4 • 30.0 gr. • 21.0 cm.

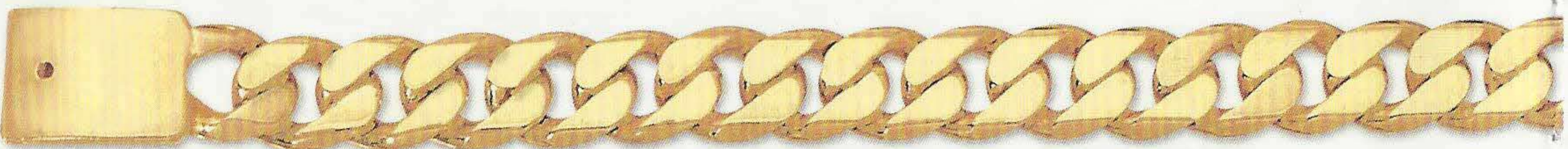


38-5 • 20.0 gr. • 21.0 cm.

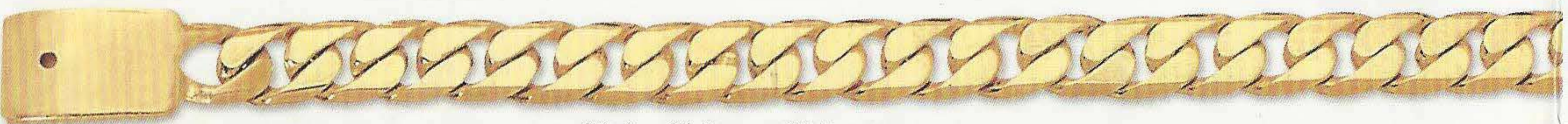
*Esclava Caballero Barbada Corrida*



38-6 • 70.0 gr. • 21.0 cm.



38-7 • 50.0 gr. • 21.0 cm.



38-8 • 30.0 gr. • 21.0 cm.

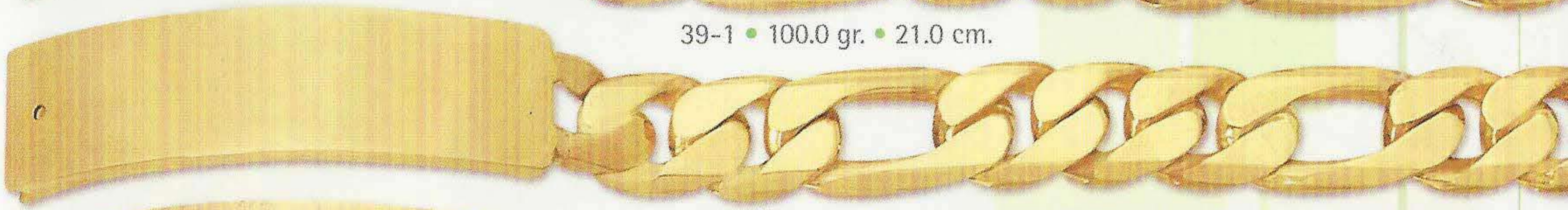


38-9 • 15.0 gr. • 21.0 cm.

*Esc. Caballero 3x1 Militar*



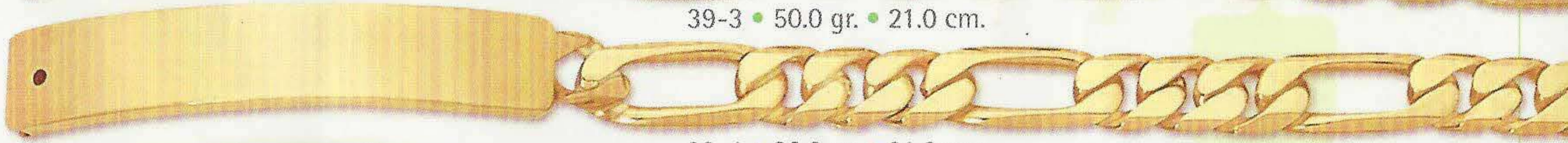
39-1 • 100.0 gr. • 21.0 cm.



39-2 • 70.0 gr. • 21.0 cm.



39-3 • 50.0 gr. • 21.0 cm.



39-4 • 30.0 gr. • 21.0 cm.



39-5 • 20.0 gr. • 21.0 cm.

*3x1 Corrida*



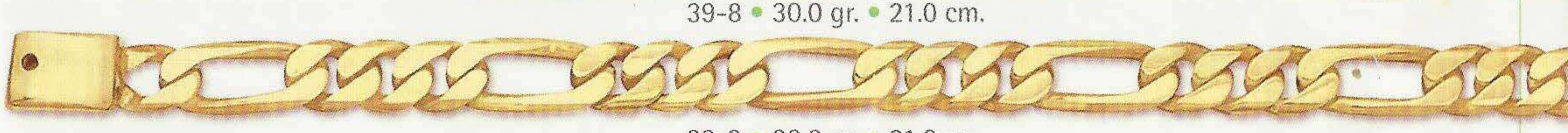
39-6 • 70.0 gr. • 21.0 cm.



39-7 • 50.0 gr. • 21.0 cm.



39-8 • 30.0 gr. • 21.0 cm.



39-9 • 20.0 gr. • 21.0 cm.



39-10 • 15.0 gr. • 21.0 cm.

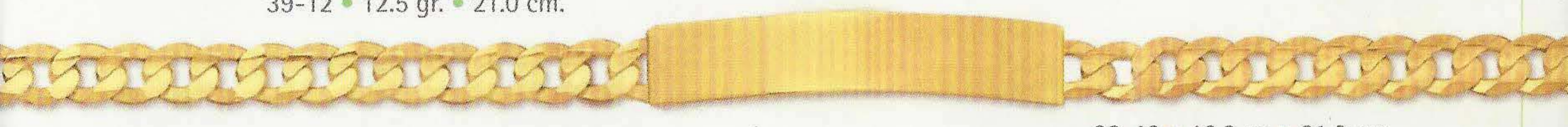
*Máquina*



39-11 • 8.4 gr. • 21.0 cm.



39-12 • 12.5 gr. • 21.0 cm.



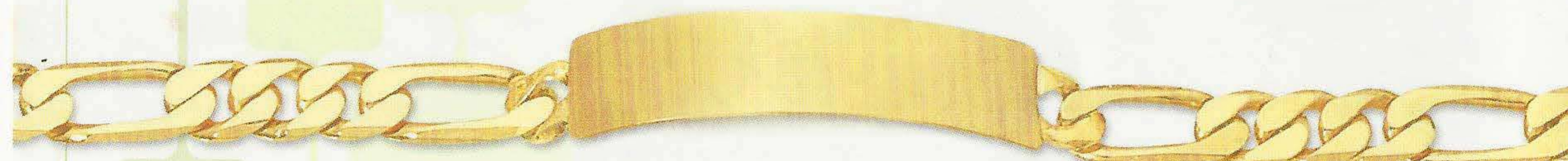
39-13 • 12.9 gr. • 21.0 cm.



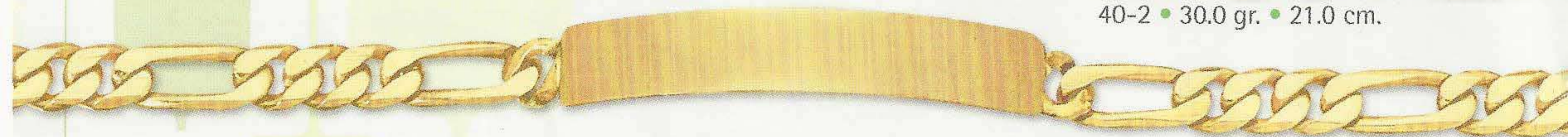
Esc. 3x1 Broche y Placa



40-1 • 50.0 gr. • 21.0 cm.



40-2 • 30.0 gr. • 21.0 cm.



40-3 • 20.0 gr. • 21.0 cm.

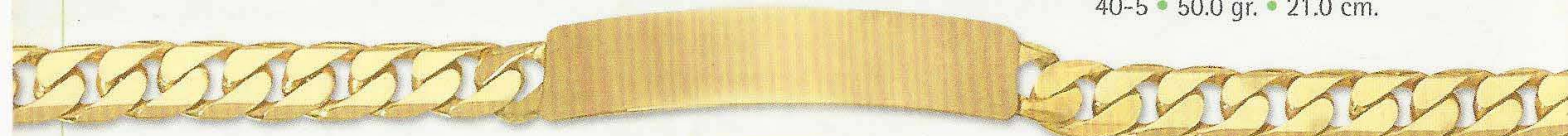


40-4 • 15.0 gr. • 21.0 cm.

Barbada



40-5 • 50.0 gr. • 21.0 cm.



40-6 • 30.0 gr. • 21.0 cm.

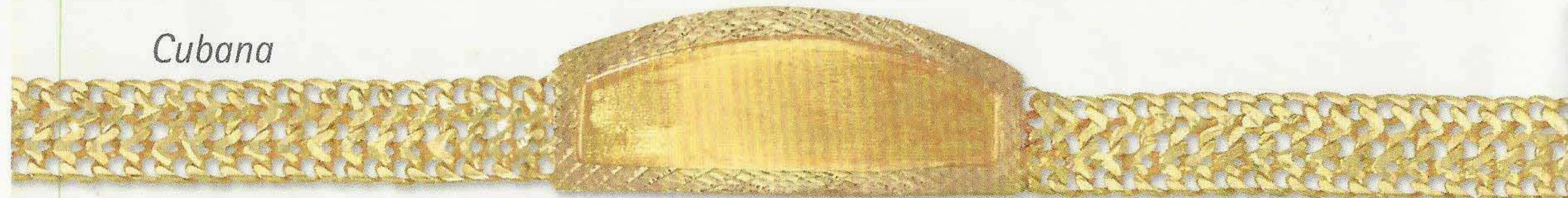


40-7 • 20.0 gr. • 21.0 cm.



40-8 • 15.0 gr. • 21.0 cm.

Cubana



40-9 • 30.1 gr. • 21.0 cm.



40-10 • 20.0 gr. • 21.0 cm.



40-11 • 12.0 gr. • 21.0 cm.

*Esclava Dama*



41-1 • 9.2 gr. • 18.0 cm.



41-2 • 10.1 gr. • 18.0 cm.



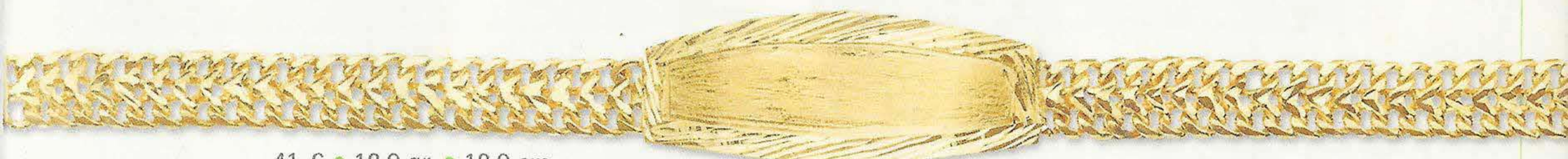
41-3 • 9.3 gr. • 18.0 cm.



41-4 • 8.8 gr. • 18.0 cm.



41-5 • 11.8 gr. • 18.0 cm.



41-6 • 18.0 gr. • 18.0 cm.



41-7 • 12.9 gr. • 18.0 cm.



41-8 • 14.2 gr. • 18.0 cm.



41-9 • 13.0 gr. • 18.0 cm.



41-10 • 11.3 gr. • 18.0 cm.



41-11 • 6.5 gr. • 18.0 cm.

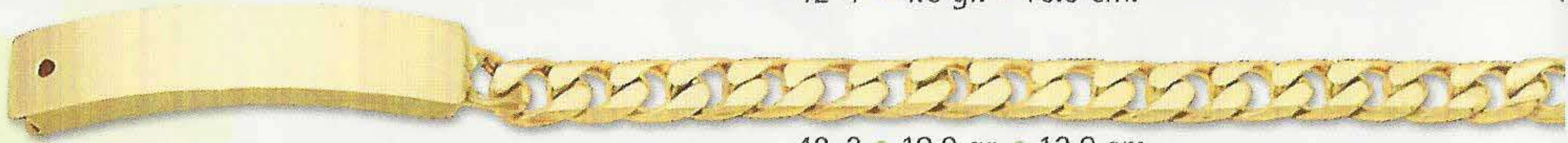


41-12 • 4.9 gr. • 18.0 cm.

## Esclava Niño y Niña



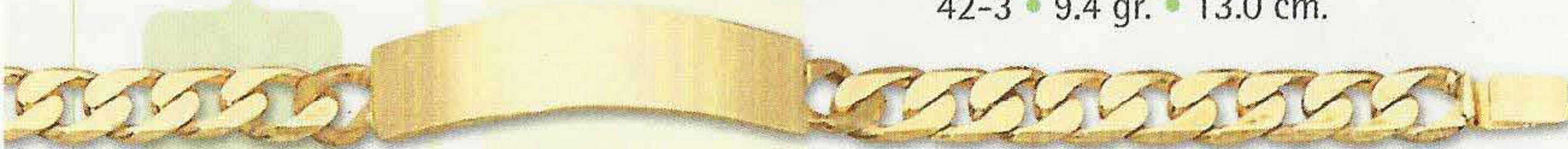
42-1 • 4.6 gr. • 16.0 cm.



42-2 • 10.0 gr. • 13.0 cm.



42-3 • 9.4 gr. • 13.0 cm.



42-4 • 9.7 gr. • 13.0 cm.



42-5 • 6.2 gr. • 13.0 cm.



42-6 • 5.1 gr. • 13.0 cm.



42-7 • 2.8 gr. • 15.0 cm.



42-8 • 2.6 gr. • 13.0 cm.



42-9 • 12.2 gr. • 13.0 cm.



42-10 • 4.3 gr. • 13.0 cm.



42-11 • 3.0 gr. • 14.0 cm.



42-12 • 3.3 gr. • 13.0 cm.



42-13 • 2.7 gr. • 13.0 cm.



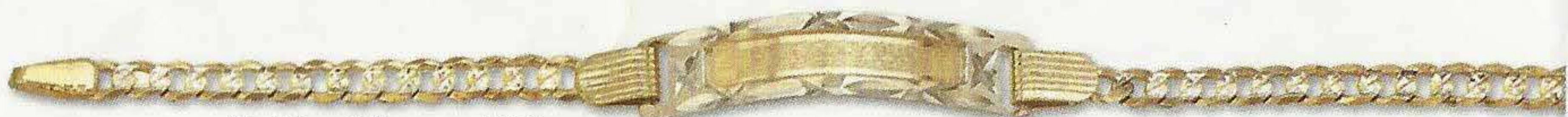
42-14 • 3.6 gr. • 13.0 cm.



42-15 • 2.7 gr. • 13.0 cm.



42-16 • 2.4 gr. • 12.0 cm.



42-17 • 3.3 gr. • 13.0 cm.



42-18 • 4.0 gr. • 14.0 cm.



43-1 • 9.0 gr.



43-2 • 3.4 gr.



43-3 • 3.9 gr.



43-4 • 1.7 gr.



43-5 • 1.4 gr.



43-6 • 1.4 gr.



43-7 • 1.0 gr.



43-8 • 1.0 gr.



43-9 • 1.0 gr.



43-10 • 0.8 gr.



43-11 • 1.3 gr.



43-12 • 0.6 gr.



43-13 • 1.7 gr.



43-14 • 1.8 gr.



43-15 • 0.6 gr.



43-16 • 1.0 gr.



43-17 • 0.8 gr.



43-18 • 0.8 gr.



43-19 • 1.0 gr.



43-20 • 1.0 gr.



43-21 • 0.9 gr.



43-22 • 0.5 gr.



43-23 • 1.0 gr.



43-23A • 0.7 gr.



43-24 • 0.9 gr.



43-25 • 0.6 gr.



43-25A • 0.6 gr.



43-26 • 1.1 gr.



43-27 • 0.7 gr.



43-28 • 1.5 gr.



43-29 • 1.6 gr.



43-30 • 3.1 gr.



43-31 • 0.9 gr.



43-32 • 0.6 gr.

Pesos aproximados en oro de 10k



44-2 • 4.7 gr.



44-3 • 5.2 gr.



44-4 • 1.7 gr.



44-4B • 2.0 gr.



44-4A • 1.1 gr.

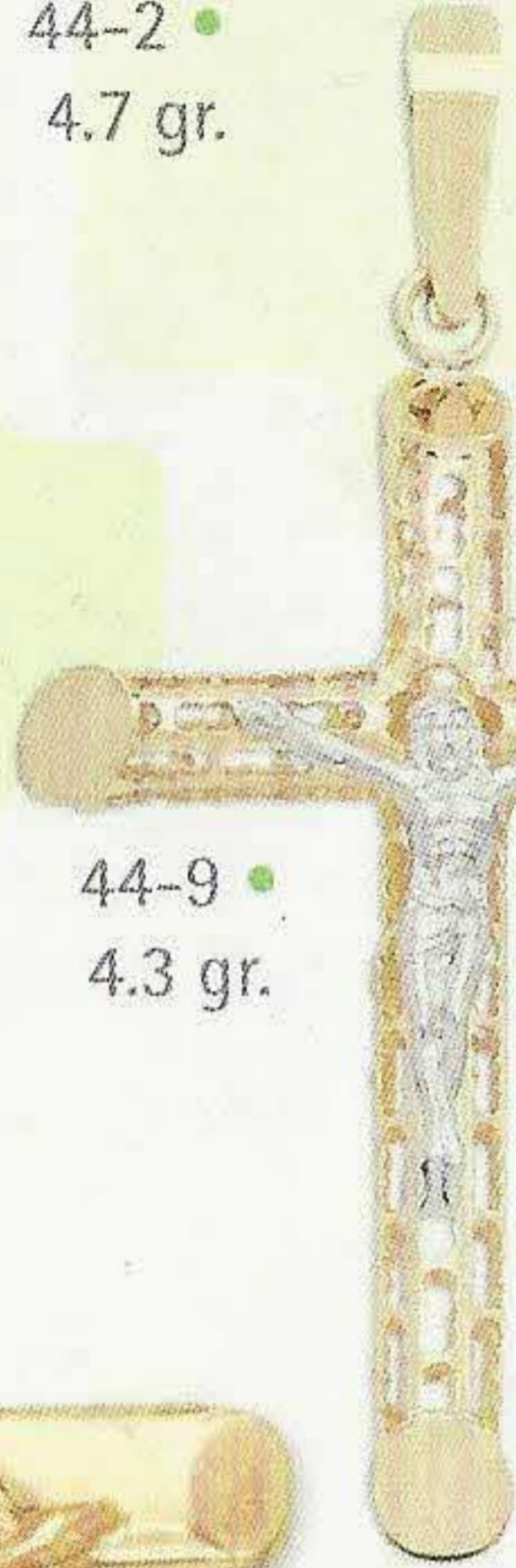


44-5 • 0.9 gr.



44-7 • 5.2 gr.

44-1 • 12.7 gr.



44-9 • 4.3 gr.



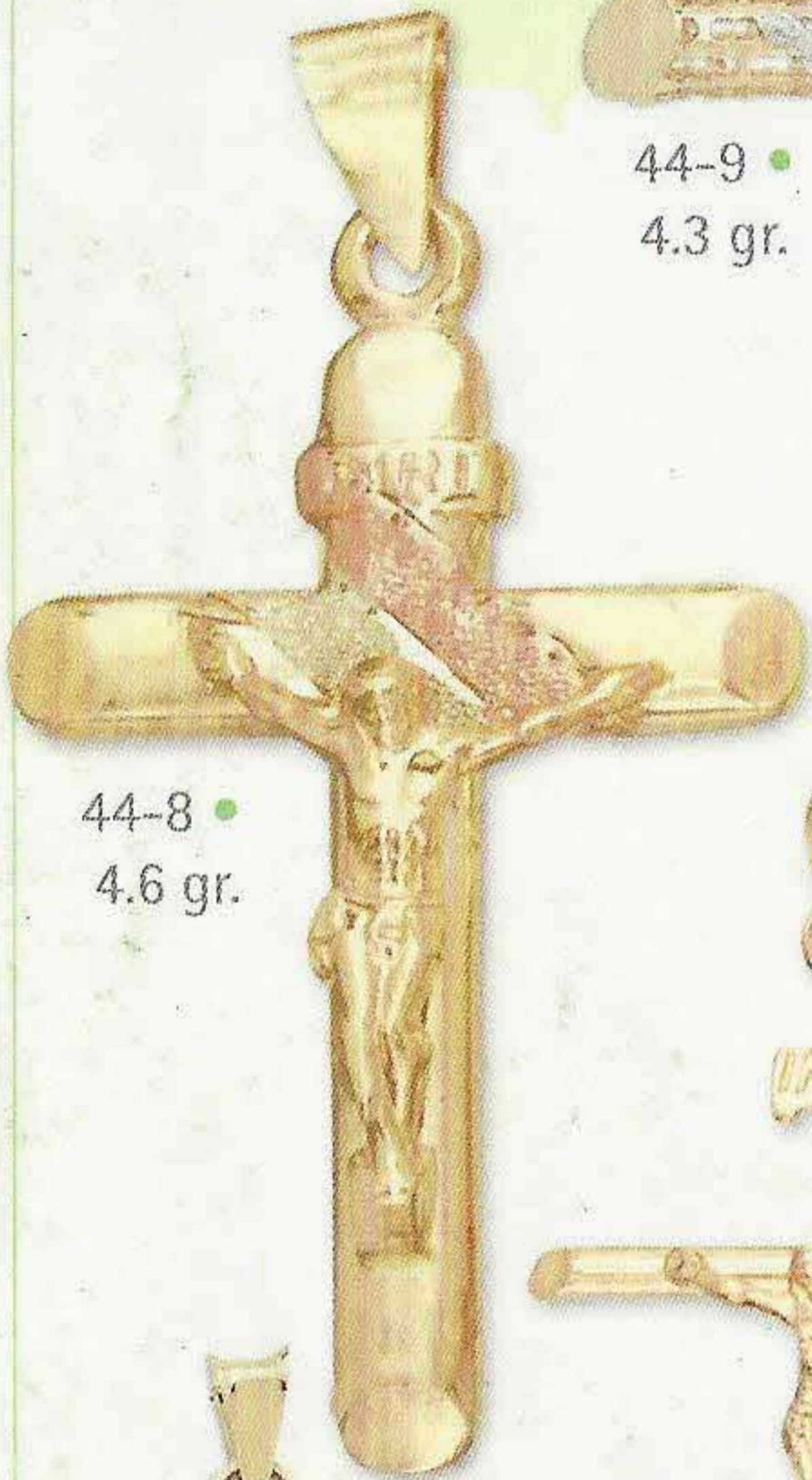
44-10 • 4.3 gr.



44-6 • 1.5 gr.



44-11 • 6.0 gr.



44-8 • 4.6 gr.



44-12 • 5.6 gr.



44-14 • 1.9 gr.



44-15 • 1.2 gr.



44-17 • 1.3 gr.



44-18 • 1.4 gr. "Amores Aparte Pero Siempre Juntos"



44-13 • 2.2 gr.



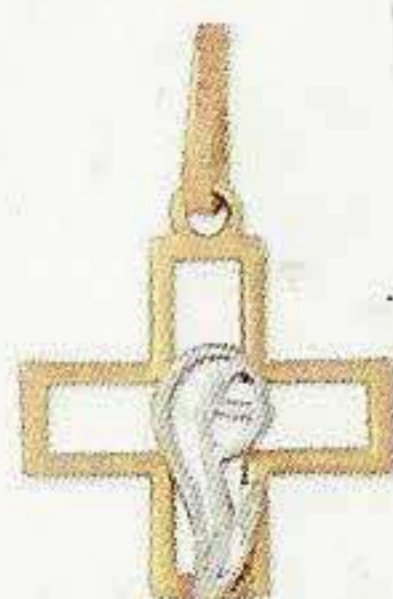
44-16 • 0.5 gr.



44-20 • 2.7 gr.



44-21 • 0.9 gr.



44-22 • 0.5 gr.



44-23 • 1.1 gr.



44-24 • 2.4 gr.



44-25 • 2.9 gr.

*Fazinn*  
JOYAS

JOYERÍA DE  
**14 KILATES**



46-1 • 11.9 gr.  
Gargantilla 1 Mon.



46-2 • 12.6 gr.  
Gargantilla 1 Mon. ocho



46-3 • 19.6 gr.  
Gargantilla 3 Mon.



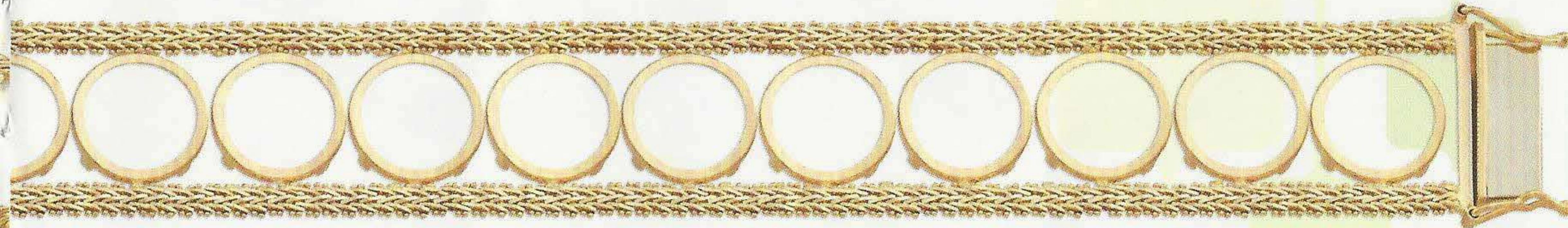
46-4 • 8.2 gr.  
Juego de 2.0



46-5 • 9.1 gr.  
Juego de 2.5



47-1 • 23.3 gr. • 13 Mon. 2.5



47-2 • 21.2 gr. • 13 Mon. 2.0



47-3 • 12.3 gr. • 5 Mon. 2.0



47-4 • 12.1 gr. • 3 Mon. 2.0



47-5 • 7.4 gr. • 1 Mon. 2.0



47-6 • 6.5 gr. • 1 Mon. ocho